

MIESZKANIE TYP A1

mieszkanie nr: 1A, 2A, 3A, 4A, 5A

powierzchnia: 133.90

piętro: P

nr.	nazwa pomieszczenia	m2
1	pom. gosp/wiatrołap	8.80
2	łazienka	5.70
3	pok.dzienny/kuchnia	36.10
4	korytarz	11.90
5	garaż	20.30
6	pokój	14.10
7	łazienka	8.00
8	korytarz	5.50
9	pokój	15.10
10	pokój	13.90

UWAGA:
WYMIARY PODANO NA PODSTAWIE PROJEKTU BUDOWLANEGO.
MOGĄ WYSTĄPIĆ NIEZNACZNE ZMIANY W PROJEKCIE
WYKONAWCZYM. WSZYSTKIE WYMIARY PODANE SĄ W STANIE
SUROWYM, BEZ WYKOŃCZENIA ŚCIAN (TYNK, GLAZURA, ITP).
POWIERZCHNIA POMIESZCZEŃ JEST OBLICZONA WG NORMY PN-ISO
9836:1997

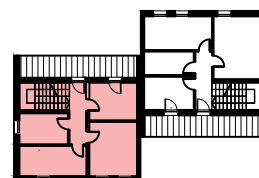
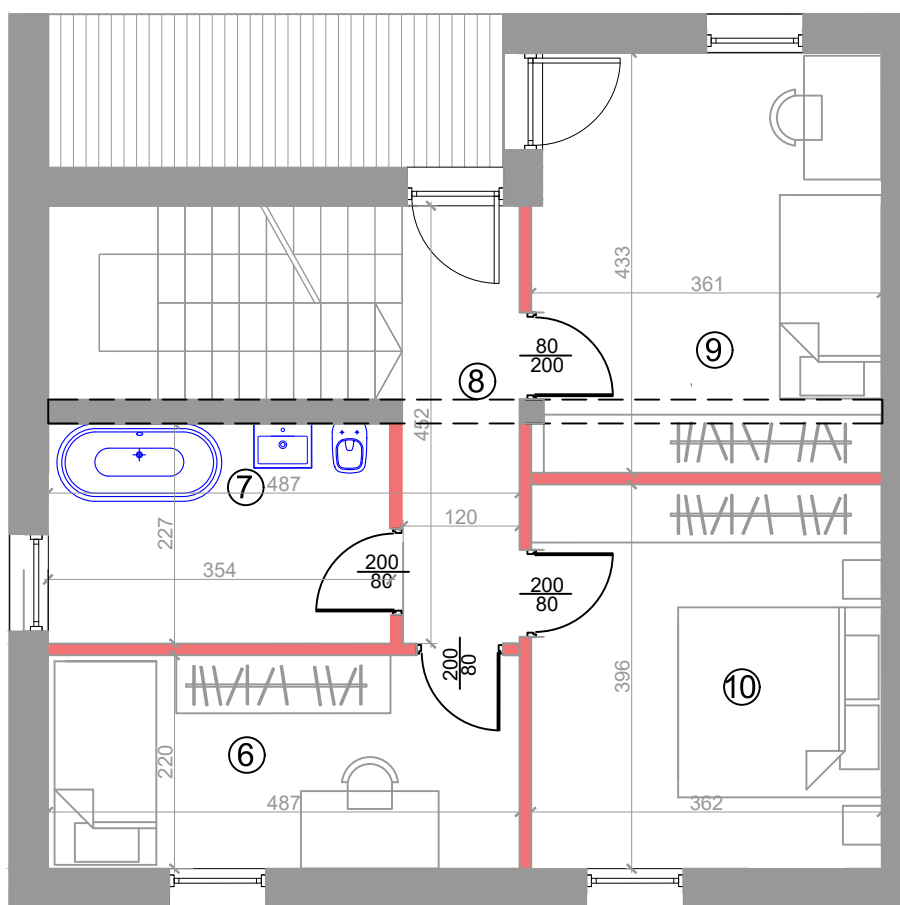
- █ - ściana rozbiegająca
- ściana nierozbiegająca
- balustrada ażurowa
- balustrada pełna

pow. uż. 139.40 m²

generalny projektant

architekci MALINA

42-500 BĘDZIN, ul. Gzichowska 17 tel: +48 601-44-10-45; 32 762-19-00
e mail: malina@architekci.malina.pl



MIESZKANIE TYP A1

mieszkanie nr:	1A, 2A, 3A, 4A, 5A
powierzchnia:	133.90
piętro	1

nr.	nazwa pomieszczenia	m2
1	pom. gosp/wiatrołap	8.80
2	łazienka	5.70
3	pok.dzienny/kuchnia	36.10
4	korytarz	11.90
5	garaż	20.30
6	pokój	14.10
7	łazienka	8.00
8	korytarz	5.50
9	pokój	15.10
10	pokój	13.90



UWAGA:
WYMIARY PODANO NA PODSTAWIE PROJEKTU BUDOWLANEGO.
MOGĄ WYSTĄPIĆ NIEZNACZNE ZMIANY W PROJEKCIE
WYKONAWCZYM. WSZYSTKIE WYMIARY PODANE SĄ W STANIE
SUROWYM, BEZ WYKOŃCZENIA ŚCIAN (TYNK, GLAZURA, ITP).
POWIERZCHNIA POMIESZCZEŃ JEST OBLICZONA WG NORMY PN-ISO
9836:1997

- - ściana rozbiegająca
- ściana nierozbiegająca
- balustrada ażurowa
- balustrada pełna

pow. uż. 139.40 m²

generalny projektant

architekci MALINA

42-500 BĘDZIN, ul. Gzichowska 17 tel: +48 601-44-10-45; 32 762-19-00
e mail: malina@architekci.malina.pl