

MIESZKANIE TYP B4

mieszkanie nr:	6D, 7D, 8D, 9D, 10D
powierzchnia:	97.25
piętro	1

nr.	nazwa pomieszczenia	m2
1	klatka schodowa	7.60
2	pokój dzienny	22.90
3	przedpokój	3.50
4	kuchnia	20.30
5	łazienka	4.20
6	pokój	8.20
7	pokój	9.70
8	korytarz	3.60
9	pokój	6.55
10	pokój	10.70

UWAGA:
WYMIARY PODANO NA PODSTAWIE PROJEKTU BUDOWLANEGO.
MOGĄ WYSTĄPIĆ NIEZNACZNE ZMIANY W PROJEKCIE
WYKONAWCZYM. WSZYSTKIE WYMIARY PODANE SĄ W STANIE
SUROWYM, BEZ WYKOŃCZENIA ŚCIAN (TYNK, GLAZURA, ITP).
POWIERZCHNIA POMIESZCZEŃ JEST OBLICZONA WG NORMY PN-ISO
9836:1997

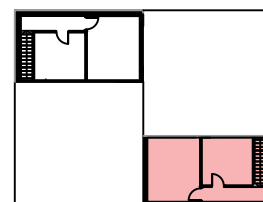
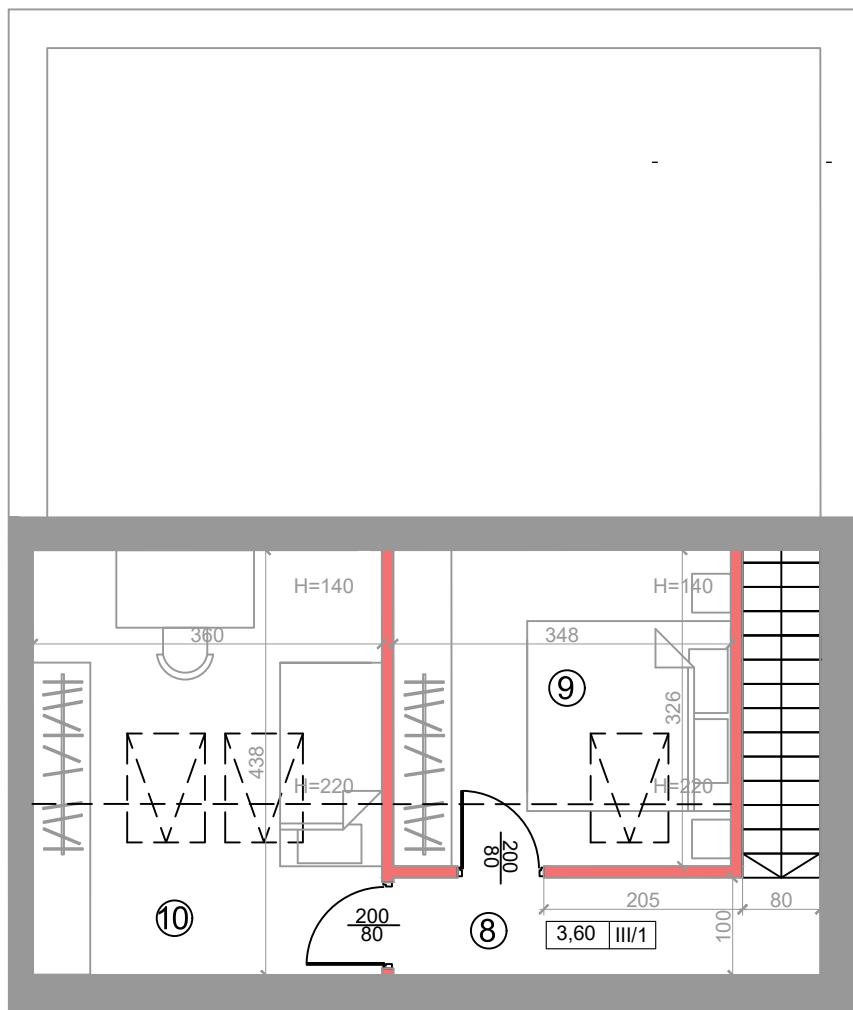
- - ściana rozbieralna
- ściana nierozbieralna
- balustrada ażurowa
- balustrada pełna

pow. uż. 97.25 m²

generalny projektant

architekci MALINA

42-500 BEDZIN, ul. Gzichowska 17 tel: +48 601-44-10-45; 32 762-19-00
e mail: malina@architekci.malina.pl



MIESZKANIE TYP B4

mieszkanie nr: 6D, 7D, 8D, 9D, 10D

powierzchnia: 97.25

piętro: 2

nr.	nazwa pomieszczenia	m2
1	klatka schodowa	7.60
2	pokój dzienny	22.90
3	przedpokój	3.50
4	kuchnia	20.30
5	łazienka	4.20
6	pokój	8.20
7	pokój	9.70
8	korytarz	3.60
9	pokój	6.55
10	pokój	10.70

pow. uż. 97.25 m²

generalny projektant

architekci MALINA

42-500 BEDZIN, ul. Gzichowska 17 tel: +48 601-44-10-45; 32 762-19-00
e mail: malina@architekci.malina.pl

UWAGA:
WYMIARY PODANO NA PODSTAWIE PROJEKTU BUDOWLANEGO.
MOGĄ WYSTĄPIĆ NIEZNACZNE ZMIANY W PROJEKCIE
WYKONAWCZYM. WSZYSTKIE WYMIARY PODANE SĄ W STANIE
SUROWYM, BEZ WYKOŃCZENIA ŚCIAN (TYNK, GLAZURA, ITP).
POWIERZCHNIA POMIESZCZEŃ JEST OBLICZONA WG NORMY PN-ISO
9836:1997

- ściana rozbierna
- ściana nierozbierna
- balustrada ażurowa
- balustrada pełna